



---

# De magie van de Match

De succesfactoren van een duurzame match



# Tim Van Ophem

Tim.van.ophem@combo.nl

- 39 jaar, getrouwd en 2 kinderen
- "Wees bewust van je beperkingen en kijk dan naar de mogelijkheden"
- ZMOK onderwijs
- Ondernemen
- Arbeidsdeskundige
- Docent/trainer

---

# Joost de Boer

06-24534481 | [joost.de.boer@combo.nl](mailto:joost.de.boer@combo.nl)

- 43 jaar, vader van Sam en Bjorn, drummer in een band
- "Achter elke voordeur een verhaal"
- Opgegroeid in de supermarkt
- 10 jaar jobcoach geweest
- 8 jaar bij Combo Emony
- Opleidingscoördinator, verbinder met de markt, kletsmajoor, luisterend oor

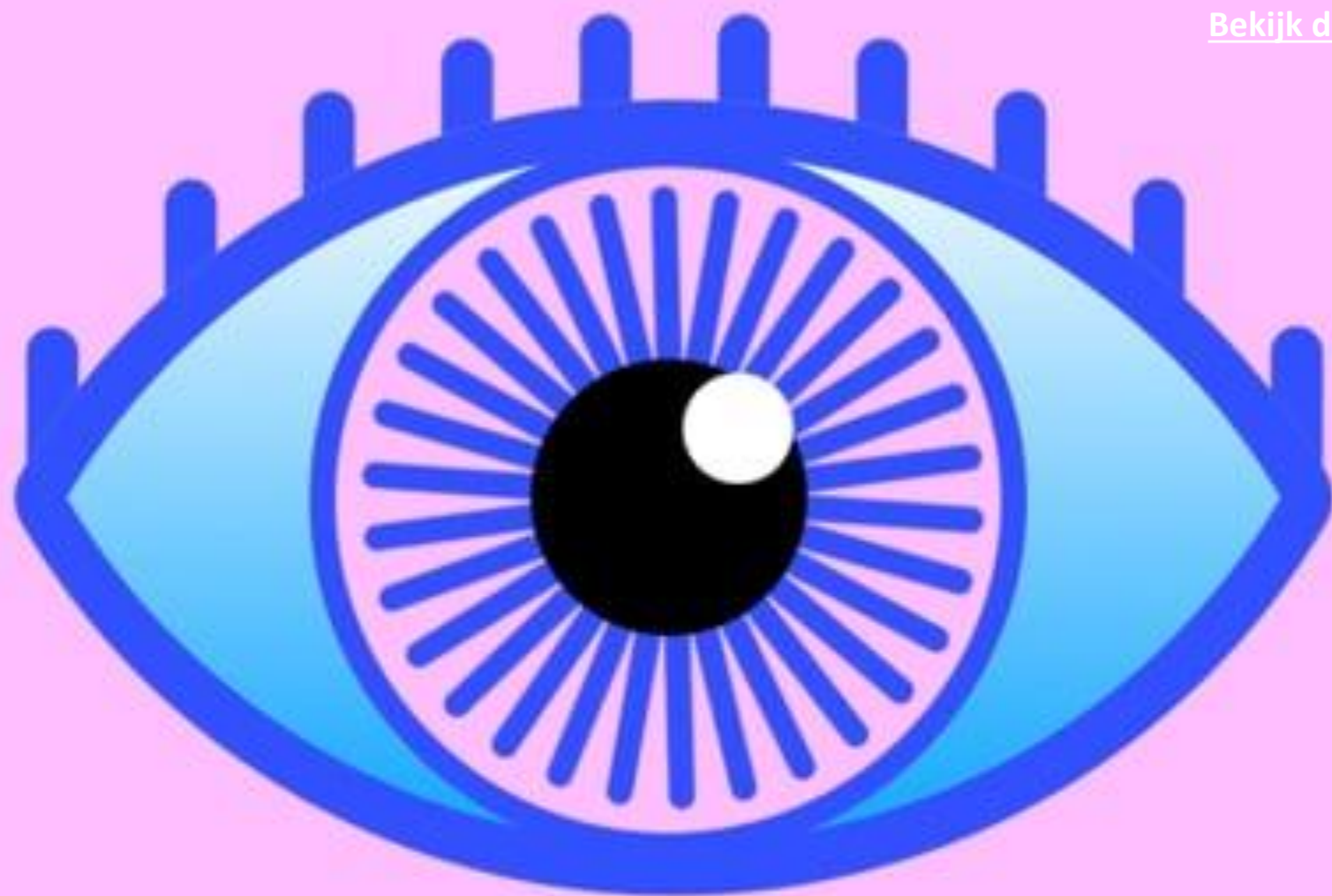


---

# Wie ben jij?

- Naam
- Waar werk je nu
- Waarom ben je hier vandaag?

[Bekijk de video: Hoe wij kijken](#)



**We zien**

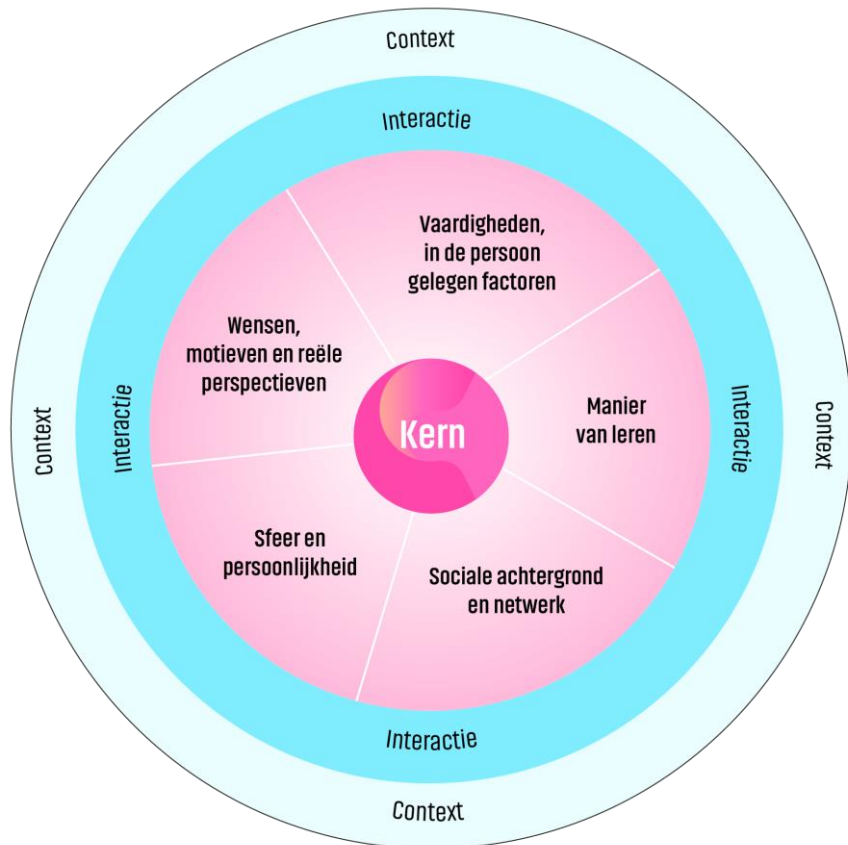
---

# Wat is volgens jou de magie van een match?

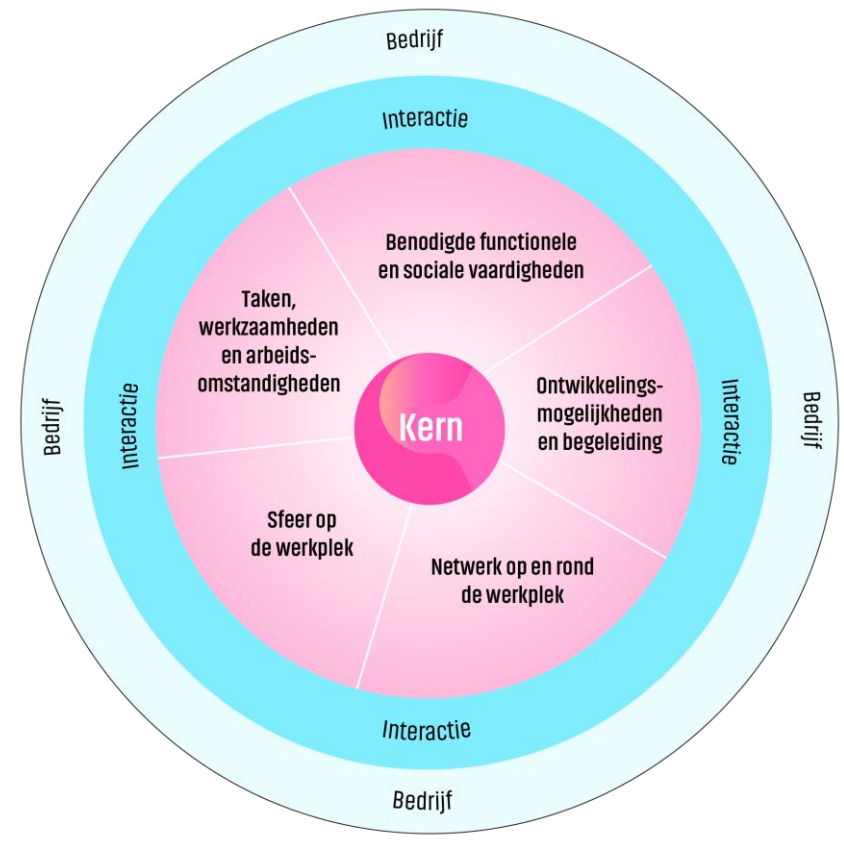
- Waar loop jij tegenaan in het matchen?
- Wat werkt er voor jou?

# De magie van de match

## Succesfactoren van een duurzame match



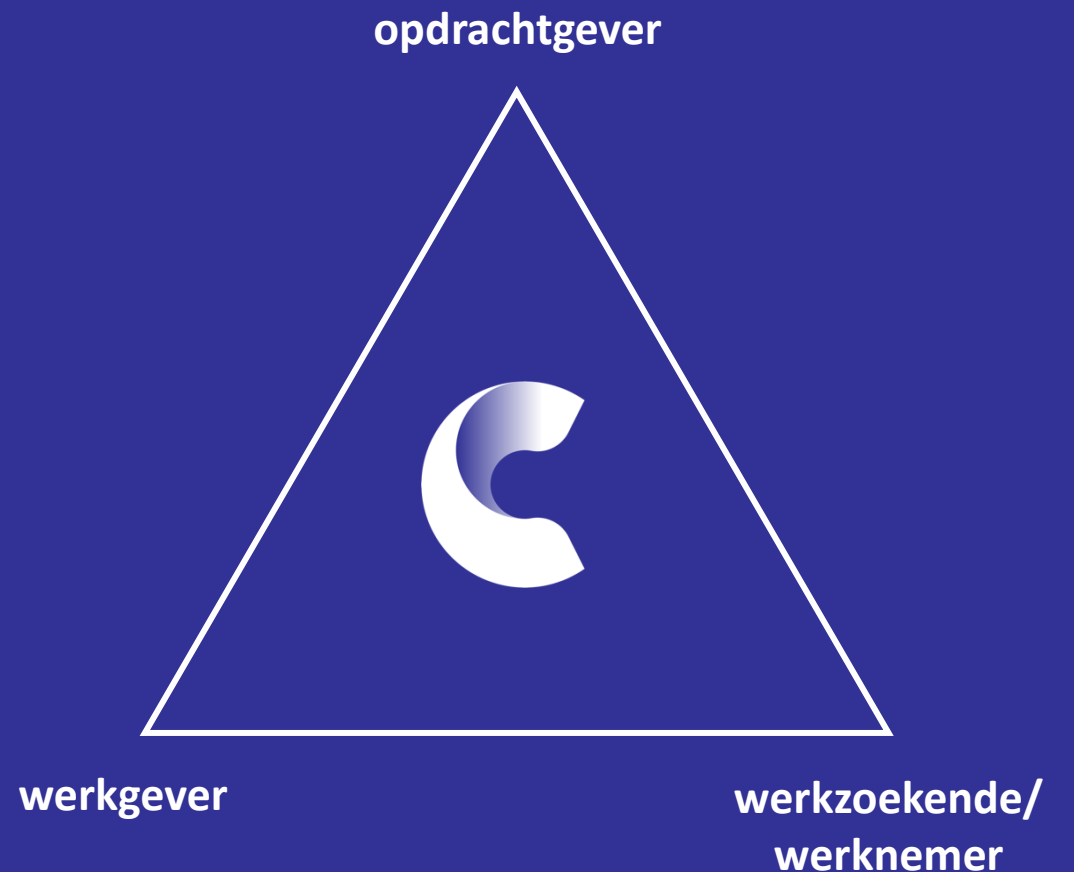
← Waar de magie ontstaat →



---

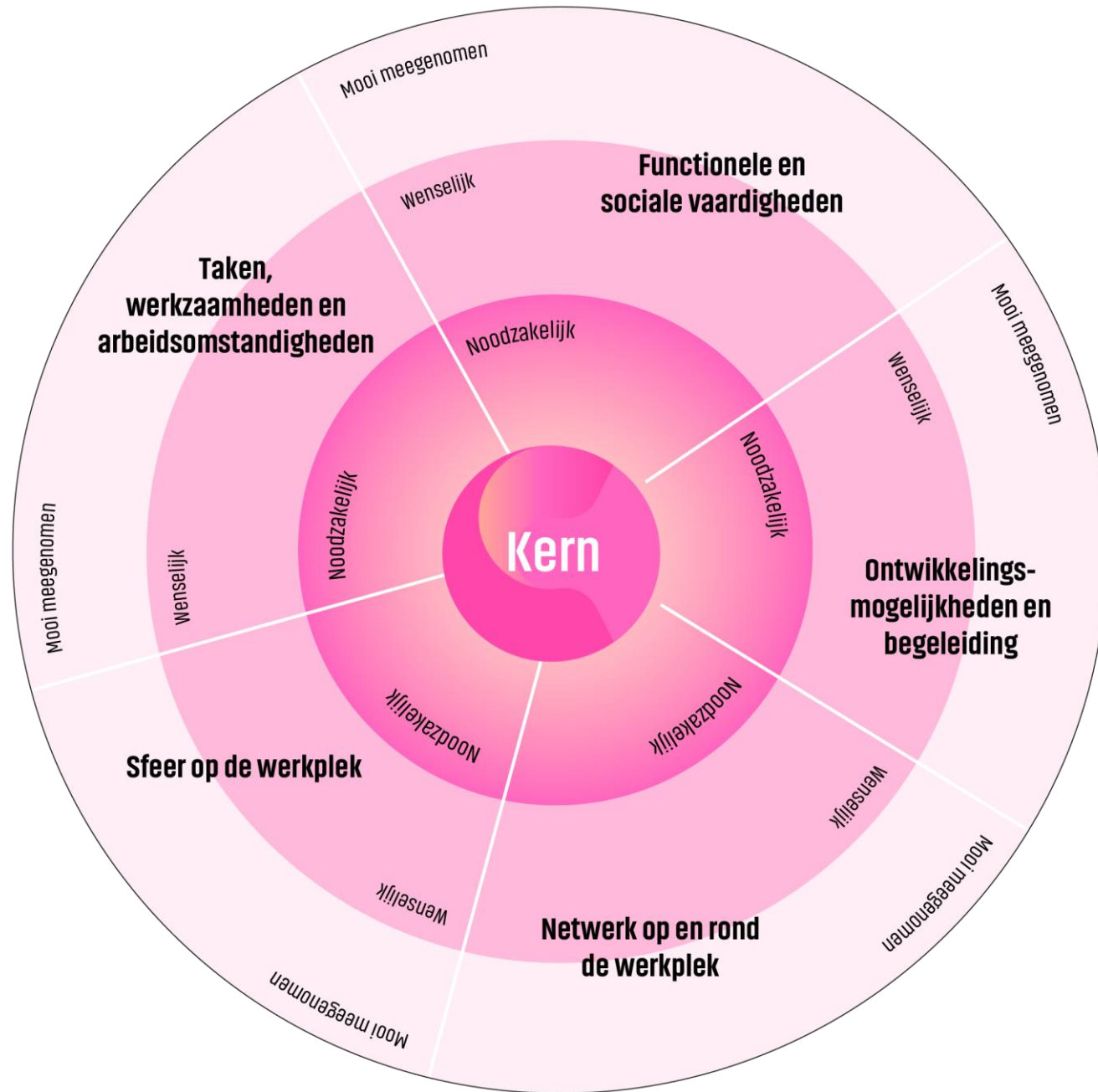
# Drieledige klantrelatie

Samenvallen van de drie  
klantperspectieven is de belangrijkste  
succesfactor van een magische match!

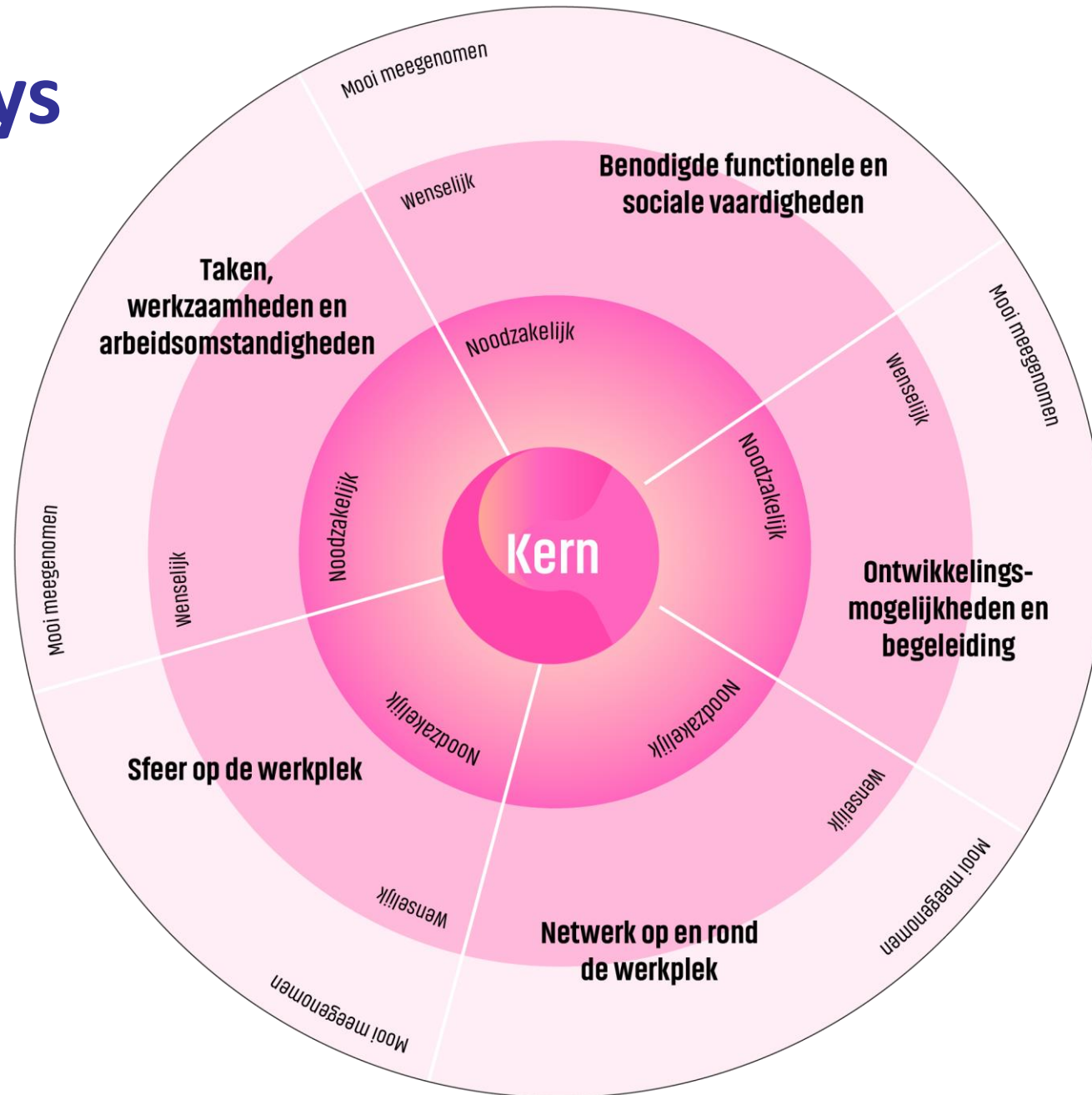




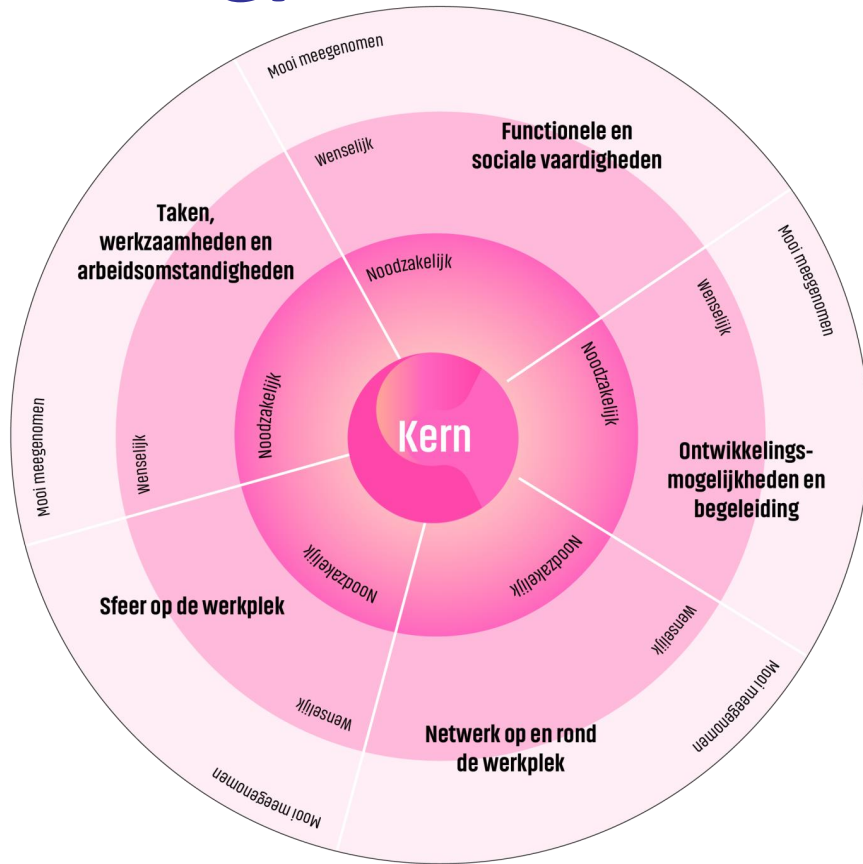
# Zoekprofiel



# Baananalyse

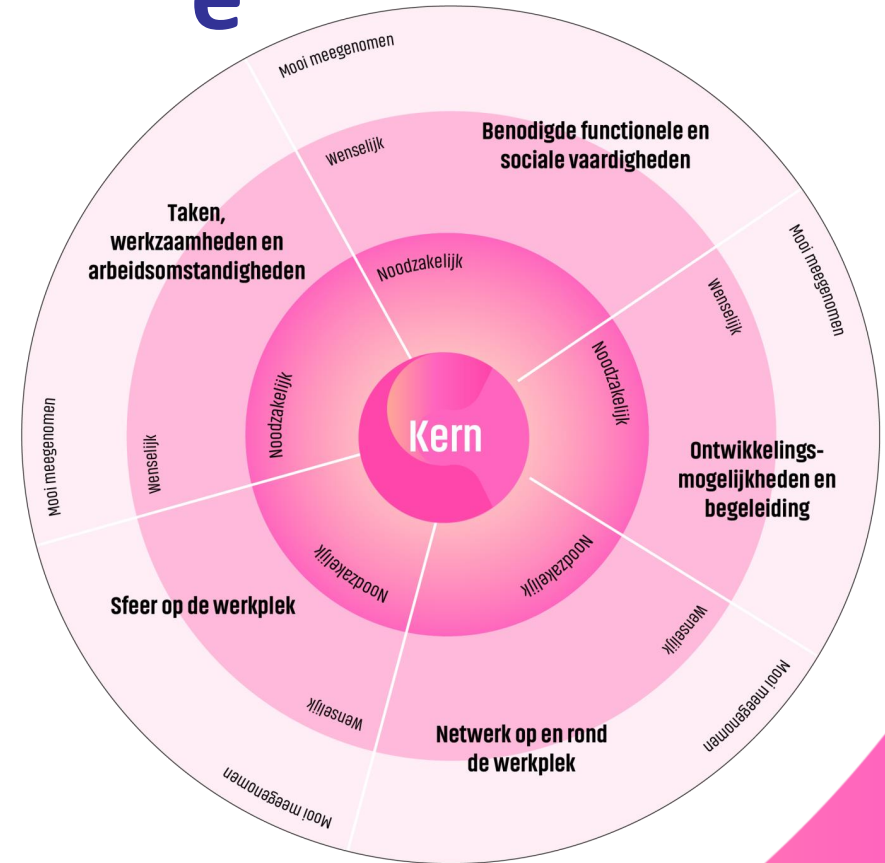


# Zoekprofiel



← Waar de magie ontstaat →

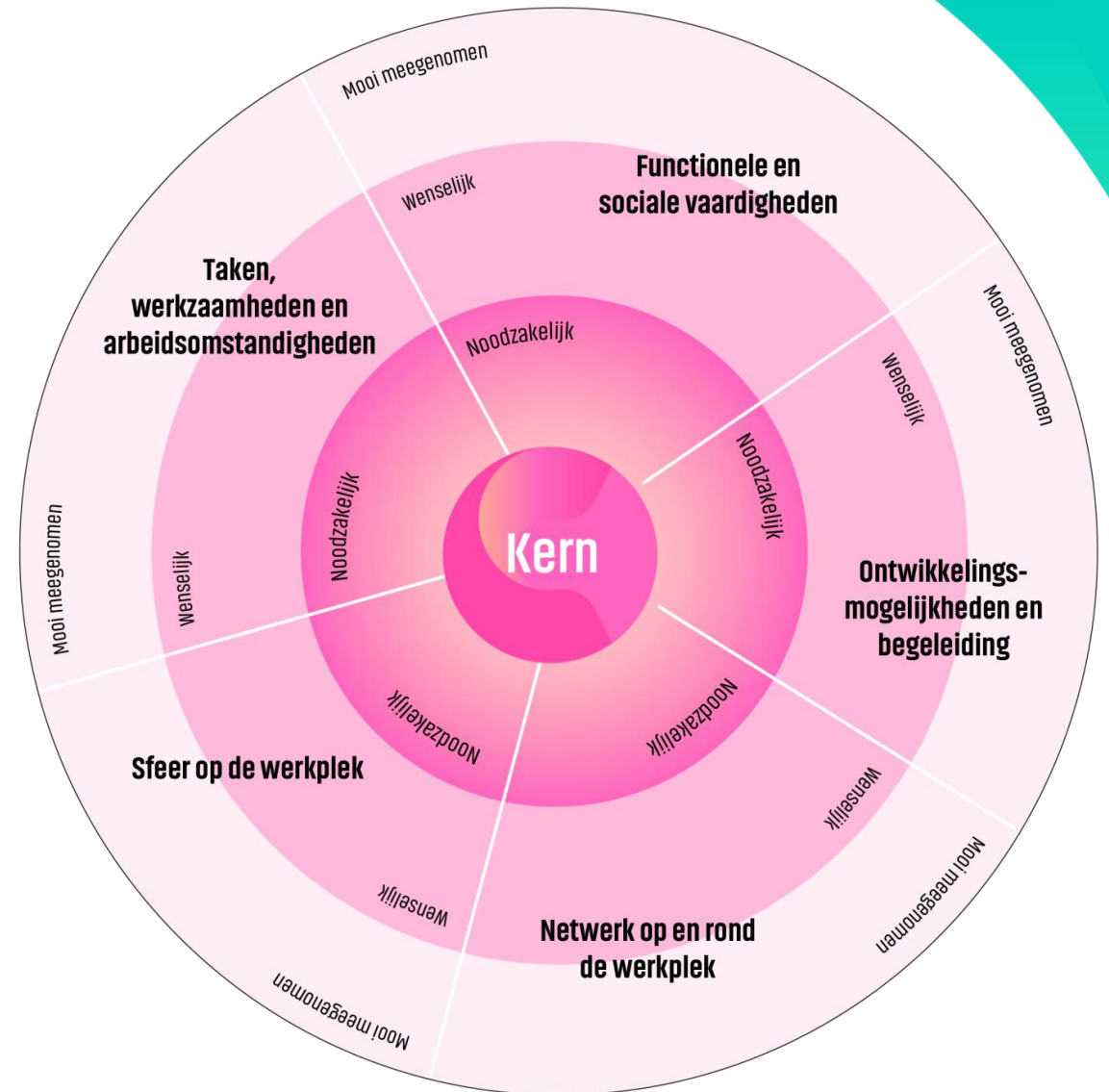
# Baananalyse



# Vul je eigen zoekprofiel in

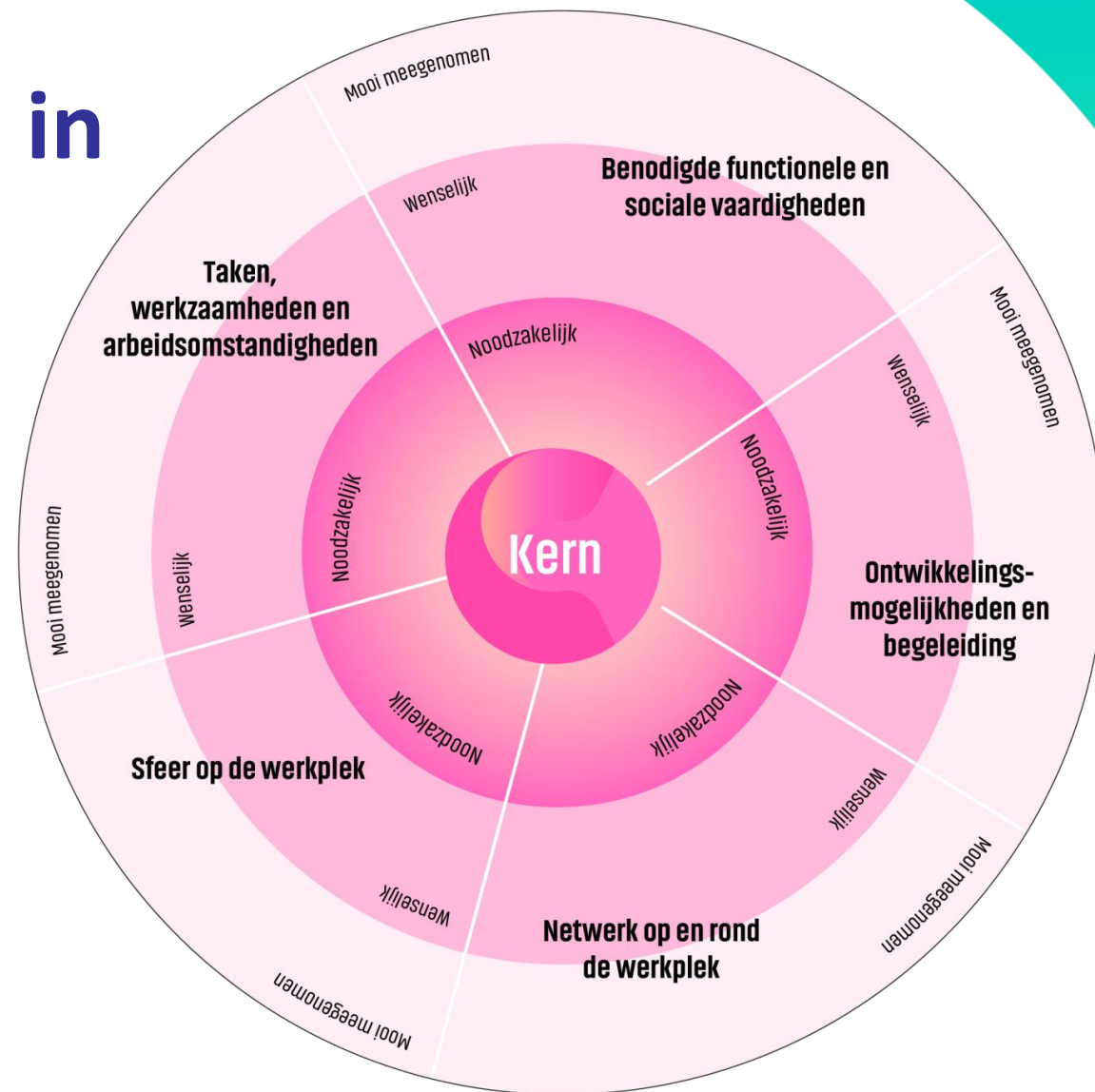
## *Eigenheid en zelfbeeld*

- Wie ben je? Hoe zie jij jezelf? Hoe zien anderen jou? Hoe gedraag je je op het werk en onder collega's?
- Welke sfeer past bij jou? Onder welke omstandigheden kom jij het best tot je recht? Denk aan: type organisatie, cultuur, collega's, locatie etc.

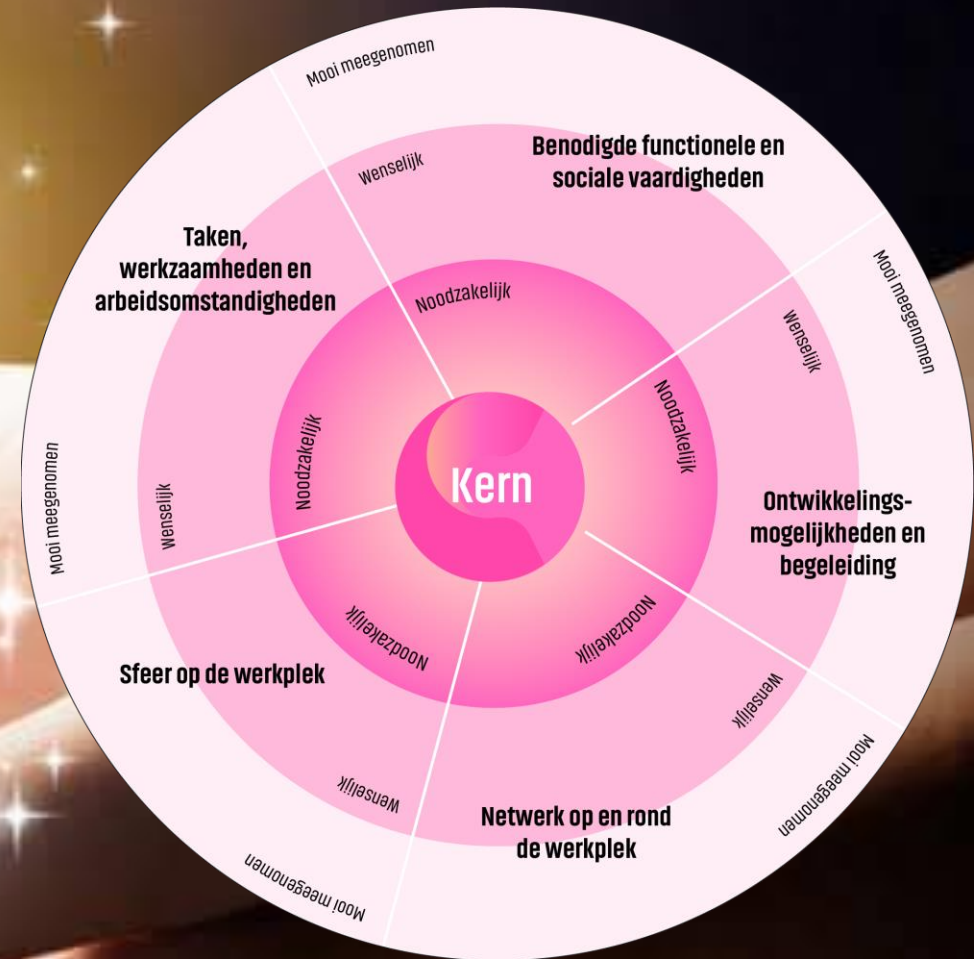
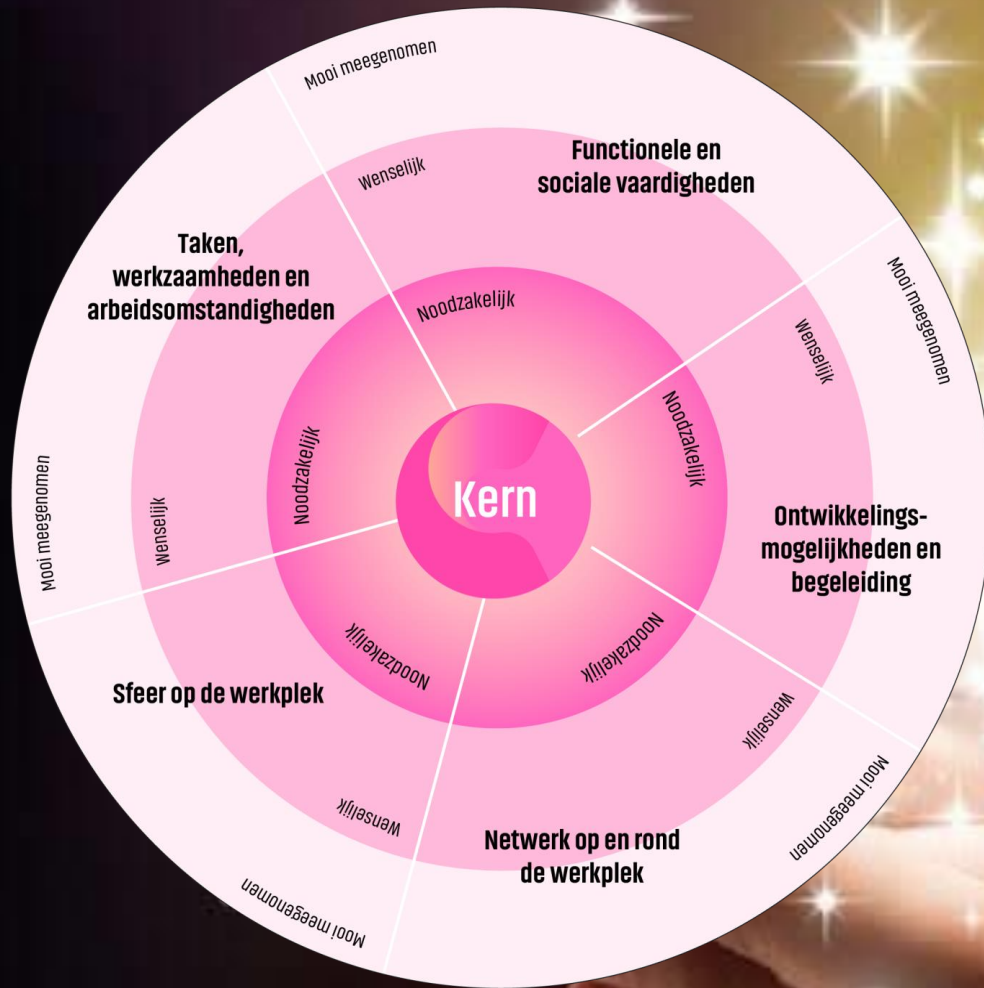


# Vul je eigen baananalyse in

- Welke sfeer is er op jouw werkplek?
  - Formeel/ informeel
  - Sociaal
  - Samen



# Maak je eigen match



# Heb je een vraag?

Of is er iets dat je wilt delen?

# Samen kantelen naar een menselijke economie